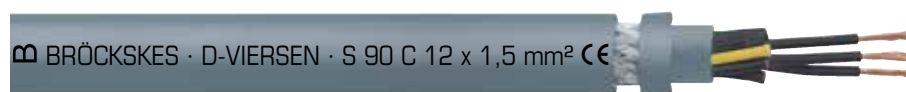


Cables para cadenas

S 90 C

cable de control en PVC/PUR, duraderamente flexible con conductores numerados y pantalla general de cobre



Ejemplo de marcatura:

SAB BRÖCKSKES · D-VIERSEN · S 90 C 12 x 1,5 mm² CE

Construcción:

Conductor:	venas de cobre según IEC 60228, VDE 0295, clase 6
Aislamiento:	PVC, T12 según EN 50363-3 + VDE 0207-363-3
Código ident.:	conductores negros y numerados consecutivamente según EN 50334 + VDE 0293-334, conductor de protección amarillo/verde a partir de 3 conductores
Cableado:	conductores cableados especialmente ajustados en capas con una capa fina de algodón sobre cada capa de cableado
Cubierta interior:	PVC, TM2 según EN 50363-3 + VDE 0207-363-3
Pantalla:	trenzado de cobre estañado
Envoltura:	capa fina de algodón
Material cubierta:	PUR, TMPU según EN 50363-10-2 + VDE 0207-363-10-2 con una superficie mate
Color cubierta:	gris (RAL 7000)

Datos técnicos:

Tensión nominal:	Uo/U 300/500 V
Tensión de prueba:	conductor/conductor 3000 V conductor/pantalla 2000 V
Radio curvatura mín. duraderamente flexible:	7,5 x d
Resistencia radiación:	5 x 10 ⁷ cJ/kg
Rango de temperatura instalación fija:	-40/+70 °C
instalación flexible:	+5/+70 °C
Resistencia al aceite:	muy bien - TMPU según EN 50363-10-2 + VDE 0207-363-10-2
Resistencia química:	buena resistencia a ácidos, soluciones alcalinas, solventes, fluidos hidráulicos, etc.
Flexibilidad:	muy bien
Sin contaminante:	según RoHS directiva de la Unión Europea, ver capítulo N „Datos técnicos“

Ventajas:

- » buenas características EMC
- » mejorada resistencia a la abrasión
- » alta resiliencia
- » buena resistencia química
- » alta rentabilidad

N° art.	N° de conductores x sección n x mm²	mayor ø de hilo ø mm	ø exterior ± 10% mm	peso del cobre kg/km	peso del cable ≈ kg/km
07880205	2 x 0,50	0,16	7,6	41,5	85
07880305	3 x 0,50	0,16	7,9	46,8	91
07880405	4 x 0,50	0,16	8,3	56,9	103
07880505	5 x 0,50	0,16	8,9	62,4	117
07880705	7 x 0,50	0,16	10,3	83,6	157
07881205	12 x 0,50	0,16	12,1	114,0	207
07881805	18 x 0,50	0,16	13,6	154,4	274
07882505	25 x 0,50	0,16	16,3	222,8	273
07880207	2 x 0,75	0,16	8,1	51,4	101
07880307	3 x 0,75	0,16	8,4	59,4	108
07880407	4 x 0,75	0,16	8,9	67,2	120
07880507	5 x 0,75	0,16	9,5	77,3	138
07880707	7 x 0,75	0,16	11,2	101,5	188
07881207	12 x 0,75	0,16	13,1	145,0	251
07881807	18 x 0,75	0,16	14,9	200,1	340
07882507	25 x 0,75	0,16	18,4	294,8	486
07880210	2 x 1,00	0,16	8,1	56,9	108
07880310	3 x 1,00	0,16	8,6	66,9	118
07880410	4 x 1,00	0,16	9,2	79,2	135
07880510	5 x 1,00	0,16	10,2	97,9	167
07880710	7 x 1,00	0,16	11,5	118,7	208
07881210	12 x 1,00	0,16	13,5	183,0	291
07881810	18 x 1,00	0,16	15,8	244,3	401
07882510	25 x 1,00	0,16	19,0	356,5	556
07880215	2 x 1,50	0,16	8,9	67,2	129
07880315	3 x 1,50	0,16	9,3	84,2	144
07880415	4 x 1,50	0,16	10,3	107,6	177

N° art.	N° de conductores x sección n x mm²	mayor ø de hilo ø mm	ø exterior ± 10% mm	peso del cobre kg/km	peso del cable ≈ kg/km
07880515	5 x 1,50	0,16	11,0	122,8	203
07880715	7 x 1,50	0,16	12,7	158,5	267
07881215	12 x 1,50	0,16	14,8	243,1	368
07881815	18 x 1,50	0,16	17,9	365,7	548
07882515	25 x 1,50	0,16	20,9	495,9	719
07880225	2 x 2,50	0,16	11,1	99,0	199
07880325	3 x 2,50	0,16	11,6	127,4	223
07880425	4 x 2,50	0,16	12,6	153,5	261
07880525	5 x 2,50	0,16	13,6	188,0	309
07880725	7 x 2,50	0,16	16,3	270,8	437
07881225	12 x 2,50	0,16	20,1	419,8	640
07881825	18 x 2,50	0,16	22,6	573,9	852
07882525	25 x 2,50	0,16	27,0	783,5	1141
07880240	2 x 4,00	0,16	12,7	133,7	242
07880340	3 x 4,00	0,16	13,3	173,3	289
07880440	4 x 4,00	0,16	14,2	221,9	345
07880540	5 x 4,00	0,16	15,4	262,7	428
07880740	7 x 4,00	0,16	18,5	383,8	613
07880260	2 x 6,00	0,21	15,6	184,3	340
07880360	3 x 6,00	0,21	15,7	243,3	408
07880460	4 x 6,00	0,21	17,1	334,4	506
07880560	5 x 6,00	0,21	18,8	403,9	643
07880461	4 x 10,0	0,21	20,2	516,1	756
07880462	4 x 16,0	0,21	23,2	757,1	1065
07880463	4 x 25,0	0,21	27,2	1142,6	1534
07880464	4 x 35,0	0,21	30,8	1543,1	2006

Otros dimensiones y colores posible a petición.